

Logitech Bluetoothオーディオトランスミッター

DiALIVE LBT-AT100C2 取扱説明書 V02

このたびは弊社製品をお買い上げいただき、誠にありがとうございます。この取扱説明書は、Bluetoothオーディオトランスミッターの使用方法や、安全にお取り扱いいただくための注意事項などを記載しています。本書の内容を十分にご理解いただいた上で本製品をお使いください。また、本書は、いつでも読むことができる場所に大切に保管しておいてください。

製品の特長

本製品は、BluetoothのA2DPに対応したワイヤレスオーディオトランスミッターです。ご使用のパソコンや携帯型音楽プレーヤなどに本製品を接続することで、お好みの音楽をワイヤレスに転送し、Bluetoothオーディオ対応のAVコンボやヘッドホンで音楽をお楽しみいただけます。Bluetoothの最新規格「Bluetooth 2.1 + EDR」に対応しています。

また、別売の携帯電話用オーディオ変換ケーブル*を接続することで、Bluetooth転送機能がない携帯電話からも音楽を転送することができます。

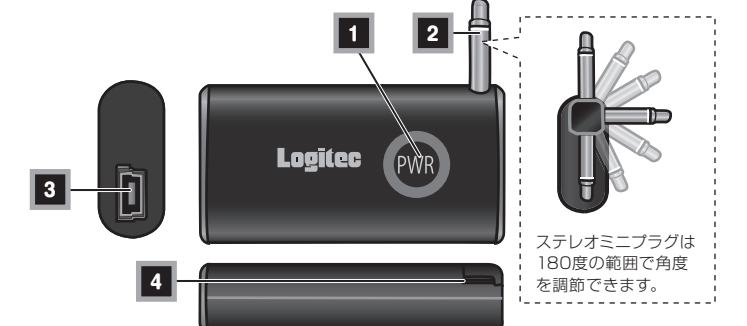
- 可動式の3.5インチステレオミニプラグを搭載しています。接続する機器に合わせていろいろな角度で接続できるほか、折りたたむことでコンパクトに持ち運ぶことができます。
 - 別売のオーディオレシーバ (LBT-AR100C2またはLBT-AR101C2) と組み合わせて使用することで、Bluetooth受信機能がないヘッドホンやカーオーディオでも、本製品を接続した機器に保存した音楽をお楽しみいただけます。
- *下記エレコム社製品を推奨します。
携帯電話オーディオジャック-3.5型ステレオミニジャック変換アダプタ：EHP-CT34

パッケージ内容の確認

本製品のパッケージには以下のものが含まれています。お使いになる前にパッケージの内容を確認してください。

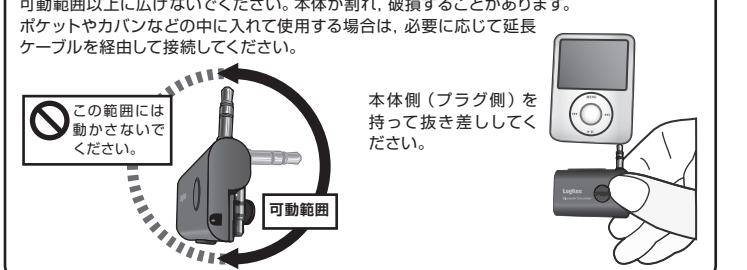
- ・オーディオトランスミッター本体 1台
- ・USB充電ケーブル 1本
- ・USB ACアダプタ 1個
- ・延長用オーディオケーブル (ステレオミニプラグ - ステレオミニジャック) 1本
- ・取扱説明書 (保証書付) 本書

各部の名称と役割



1 マルチファンクションボタン	電源のオン/オフなど、次の機能を持つボタンです。
電源ON/ペアリング	3秒以上長押しすると電源がONになり、ボタンが青色に点灯します。電源がOFFの状態から8秒以上長押しすると、青色と赤色の点滅となり、ペアリングモードに入ります。周囲にペアリング済みの機器がない場合は、約5分後に電源がOFFになります。ペアリングが完了すると、ボタンが青色に点滅します。
電源OFF	電源がONのときに4秒以上長押しすると、ボタンが赤色に点滅したあと、電源がOFFになります。
充電状態表示	充電中はボタンが赤色に点灯します。
2 3.5インチステレオミニプラグ	送信したい音声を入力します。ヘッドホンジャックなどの音声出力端子 (ステレオミニジャック) に差し込んで使用します。
3 充電用USBコネクタ (mini-B)	充電するときに、付属のUSB充電ケーブルを差し込みます。
4 ストラップホール	市販の携帯電話用のストラップなどを取り付ける穴です。

可動式ステレオミニプラグ使用時の注意



取り扱い上の注意

■正しく安全にお使いいただくために

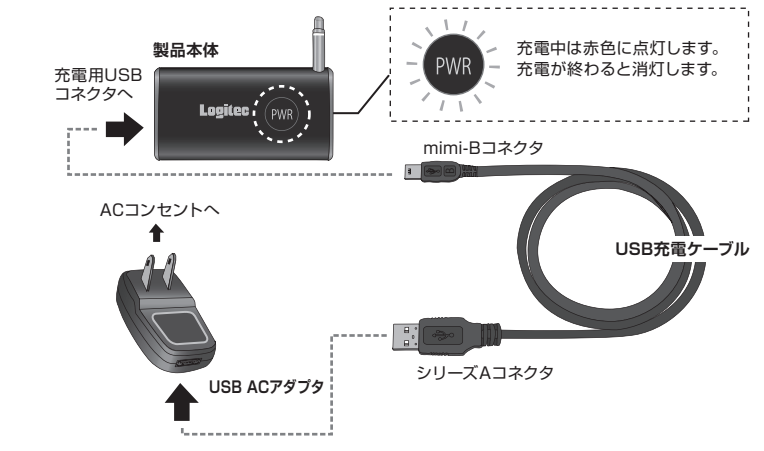
本製品を正しく安全にお使いいただくために、以下の重要な注意事項を必ずお守りください。

- 警告** ここに記載された事項を無視すると、使用者が死亡または障害を負う危険性、もしくは物的損害を負う危険性がある項目です。
- 自動車の運転中に操作しないでください。運転中の操作は大変危険ですので、絶対に行わないでください。本製品の操作は、必ず車が停止した状態で、周囲の安全を確認してからおこなってください。
- 車の運転中には使用しないでください。本製品をヘッドホンとペアリングして使用する場合は、車の運転中に使用しないでください。また、歩行中でも、駅のホームや交差点、工事現場などでは本製品の使用を中止し、周囲の状況をよくご確認ください。
- 万一、異常が発生したときは... 本製品から異臭や煙が出たときは、ただちに使用を中止し、電源を切り、充電中の場合は、付属のUSB充電ケーブルをごコンセントから抜いてください。その後は本製品をご使用にならず、販売店にご相談ください。
- 高温のまま放置しないでください。本製品は精密な電子機器です。高温、多湿の場所、長時間直射日光の当たる場所での使用・保管は避けてください。また、周辺の温度変化が激しいと内部結露によって誤動作する場合があります。
- 車の中には絶対に放置しないでください。本製品を高温の車内に長時間放置しておく、内部電池の破裂・発火・故障の原因となり大変危険です。
- 充電には付属のUSB ACアダプタ、USB充電ケーブル以外使用しないでください。本製品は内部電源にリチウムイオン電池を使用しています。この電池は扱いを誤ると発火の危険性があります。本製品の充電には付属のUSB充電ケーブル以外は使用しないでください。異なるものを使用すると、発火・故障の原因となりますので、絶対におやめください。
- 充電が終わったら、必ず充電ケーブルを取り外してください。また、必要な充電時間を終えても充電が完了しない場合も、いったん充電を終えてから充電ケーブルを取り外してください。所定の充電時間を超えて充電をおこなった場合、内部電池が発熱・発火・破裂する危険性があります。また、電池寿命に影響を与える場合があります。

準備～本製品を使えるようにする

■充電する (はじめにすること)

本製品は、ご使用前に充電しておく必要があります。充電には、付属のUSB充電ケーブルとUSB ACアダプタを使用します。



- 1 付属のUSB充電ケーブルのmini-Bコネクタを、製品本体の充電用USBコネクタに接続します。
- 2 USB充電ケーブルのシリーズAコネクタを、付属のUSB ACアダプタのコネクタに接続します。
- 3 USB ACアダプタをACコンセントに差し込みます。●マルチファンクションボタンが赤色に点灯し、充電が始まります。充電が完了すると、消灯します。

●充電が完了するまで、約2時間かかります。2時間経過してもマルチファンクションボタンが消灯しない場合は、充電ケーブルを取り外し、いったん充電を取りやめてください。2時間を越えて充電を続けると、電池寿命が短くなったり、故障の原因となります。USB ACアダプタで充電中は、本製品を使用できません。

- 分解しないでください。本書の指示に従って行う作業を除いては、自分で修理や改造・分解をしないでください。感電や火災、やけどの原因になります。
- 接続に使用するコードを傷つけないでください。火災や断線の原因となります。
- 病院内や航空機の中などでは使用しないでください。高度な安全を要求される場所では絶対に使用しないでください。特定医療機関や航空機の計器類などの誤動作の原因になります。

注意

ここに記載された事項を無視すると、けがをしたり、物的損害を受ける恐れがある事項です。

- 水気の多い場所での使用/保管は行わないでください。本製品内部に液体が入ると、故障、火災、感電の原因となります。
- 小さなお子様の手の届くところに保管しないでください。誤飲など思わぬ事故を招く場合があります。
- 本体は精密な電子機器のため、衝撃や振動の加わる場所、強い磁力の発生する場所、静電気の発生する場所などでの使用・保管は避けてください。
- 車載機器と電波干渉が起こる場合は使用しないでください。ご使用のお車により、まれに車載機器との間で電波干渉が起こる場合があります。そのような場合は、本製品の使用を中止してください。
- 充電中は、本製品およびUSB ACアダプタ、USB充電ケーブルの周りに物を置かないでください。発熱、発火、火災、やけどの原因となります。
- ご使用の際は、接続機器の取扱説明書の指示に従ってください。本製品は、パソコンや携帯電話などと無線通信による使用が可能です。接続先の機器により設定方法や注意事項が異なります。ご使用の際はこれらの機器の取扱説明書をよく読み、注意事項に従ってください。
- 定期的に充電をおこなってください。本製品を長期間使用しない場合でも、1ヶ月に一度を目安に充電をおこなってください。
- ラジオ・テレビ等の近くで使用しますと、ノイズを与える事があります。また、近くにモーター等の強い磁界を発生する装置がありますとノイズが入り、誤動作する場合があります。必ず離してご使用ください。

- 日本国以外では使用しないでください。この装置は日本国内専用です。他国には独自の安全規格が定められており、この装置が規格に適合することは保証いたしかねます。また、海外からのお問い合わせに際しても一切応じかねますのでご注意ください。
- 廃棄について 本製品は内部電池にリチウムイオン電池を使用しています。リチウムイオン電池はリサイクル可能な資源です。本製品を廃棄する場合は、弊社テクニカルサポートまでお問い合わせください。お問い合わせ先については、本書巻末を参照してください。

■その他:こんなことにも注意してください

- ・衝撃や振動の加わる場所、高温・多湿の場所、直射日光が長時間当たる場所での使用、保管は避けてください。
- ・本製品は精密機器です。落としたり、強い衝撃を加えないでください。
- ・温度、湿度の特に高い場所 (自動車のダッシュボードや、暖房器具の近くなど) や直射日光が長時間あたる場所、静電気の発生しやすい場所、ホコリの多い場所には置かないでください。
- ・本製品が汚れたときは、水または中性洗剤を少量含ませた柔らかい布で拭いてください。ベンジンやシンナーを使用すると変形、変色の原因となります。

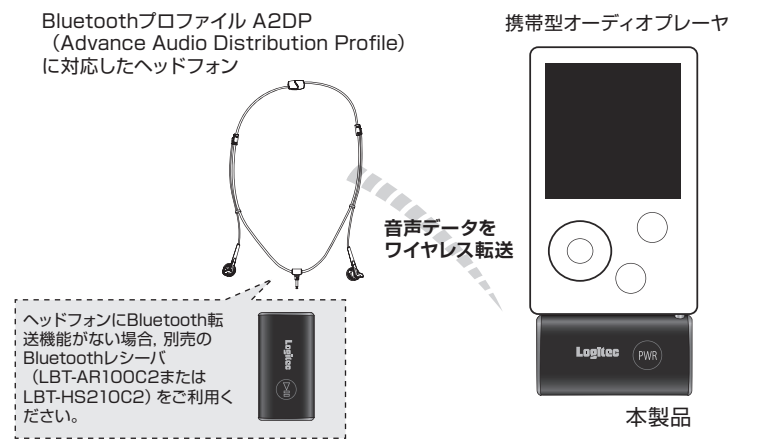
■電波に関する注意事項

この機器の使用周波数帯では、電子レンジ等の産業・科学・医療用機器のほか、工場の製造ライン等で使用されている移動体識別用の構内無線局 (免許を要する無線局) および特定小電力無線局 (免許を要しない無線局) が運用されています。

- この機器を使用する前に、近くで移動体識別用の構内無線局および特定小電力無線局が運用されていないことを確認してください。
- 万一、この機器から移動体識別用の構内無線局に対して電波干渉の事例が発生した場合には、速やかに使用周波数を変更するか、または電波の放射を停止したうえ、弊社テクニカルサポートにご連絡いただき、混信回避のための処置等 (たとえば、パーティションの設置など) についてご相談ください。
- その他、この機器から移動体識別用の特定小電力無線局に対して電波干渉の事例が発生した場合など、何かお困りのことが起きたときは、弊社テクニカルサポートまでお問合せください。

使用周波数帯域	: 2.4GHz
変調方式	: 周波数拡散方式 FHSS (Frequency Hopping Spread Spectrum)
想定干渉距離	: 約10m (障害物のない場合)
周波数変更の可否	: 全帯域を使用し、かつ「構内無線局」「特定小電力無線局」帯域を回避可能

基本操作



■音楽の再生

本製品に携帯型オーディオプレーヤなどのオーディオ再生機器を接続します。携帯音楽プレーヤで音楽を再生すると、ペアリングしたお手持ちのヘッドホンから音声が出力されます。

■電源のON/OFF

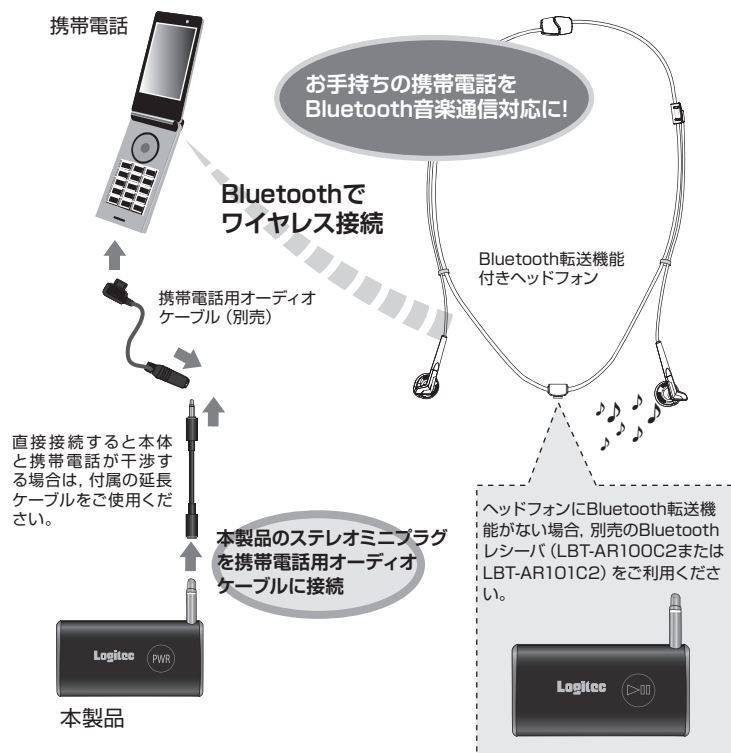
- 電源ON 本製品のマルチファンクションボタンを3秒以上長押しします。ボタンが青色に点滅後、点灯します。すでにペアリング済みの機器が近くにある場合、自動的にその機器に再登録されます (点灯→点滅に変わります)。機器側で再度接続操作をおこなえば使用可能となります。
- 電源OFF 本製品のマルチファンクションボタンを4秒以上長押しします。ボタンが赤色に点滅したあと、消灯して電源が切れます。

●ペアリング解除とオートパワーオフ機能 電源をOFFするなど、ペアリングした機器からの送信が途切れると、10秒後にマルチファンクションボタンが赤色が点灯したあと、青点灯になり、ペアリング待ち状態になります。この状態で約5分経過すると、自動的に本製品の電源がOFFになります。

●ペアリング先の機器のパスキーが「0000」でない場合は、本製品とペアリングできません。●ペアリング開始から完了までは、約8秒かかります。それ以上ペアリング中の状態が続く場合は、いったん電源を切ってやり直してください。●本製品はマルチペアリングに対応していません。

いろいろな使い方 ①携帯電話の音楽を再生

本製品を携帯電話に接続し*、Bluetooth音楽転送機能を搭載したヘッドホンとペアリングすることで、携帯電話に保存した音楽をワイヤレスでお楽しみいただけます。

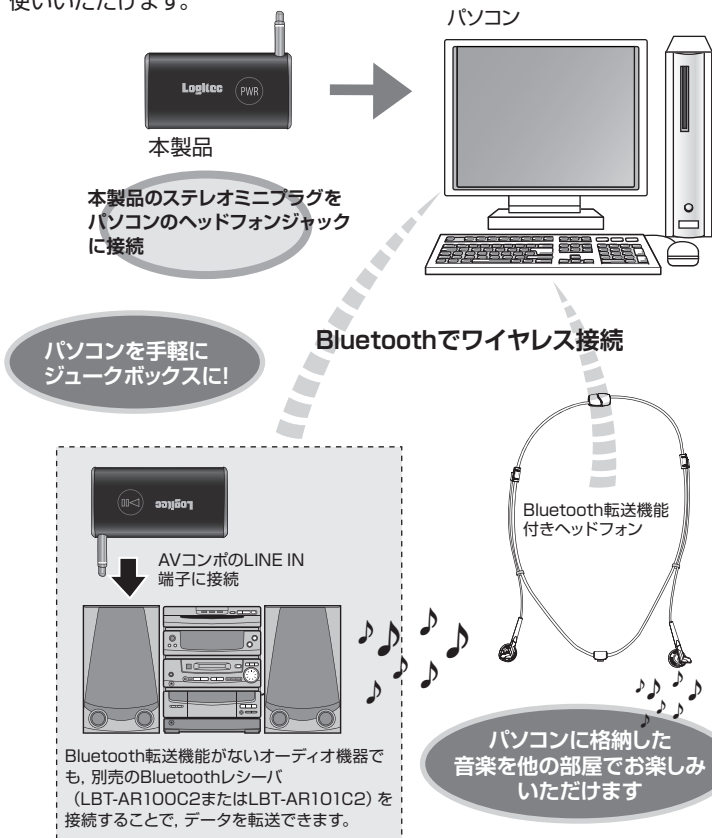


※携帯電話用オーディオ変換ケーブルは付属しておりません。用途に応じて別途ご購入ください。下記エレコム社製品を推奨します。

携帯電話オーディオジャック-3.5型ステレオミニジャック変換アダプタ：EHP-CT34

いろいろな使い方 ②パソコンに格納した音楽を再生

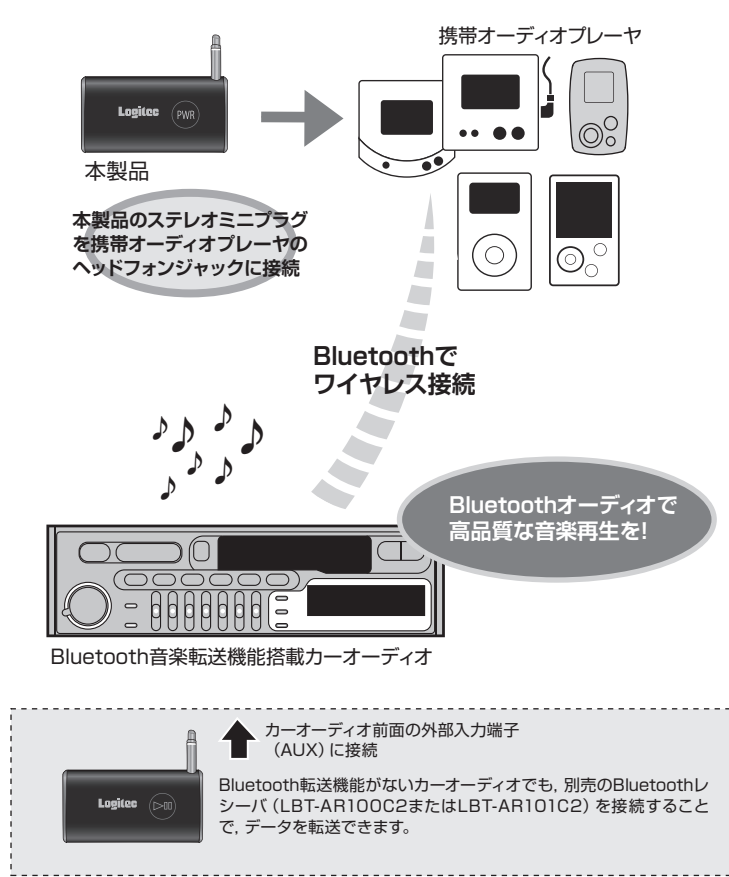
本製品をパソコンのヘッドホン端子に接続し、Bluetooth音楽転送機能を搭載したヘッドホンとペアリングすることで、パソコンに大量に保存した音楽データをワイヤレスでお楽しみいただけます。また、別売のBluetoothレシーバをAVコンポに接続することで、ホームネットワークを構築することなく、お手軽にパソコンをジュークボックスとしてお使いいただけます。



Bluetooth転送機能がないオーディオ機器でも、別売のBluetoothレシーバ（LBT-AR100C2またはLBT-AR101C2）を接続することで、データを転送できます。

いろいろな使い方 ③カーオーディオとの接続

最近増えてきた、Bluetooth音楽転送に対応したカーオーディオとペアリングすることで、携帯オーディオプレーヤや携帯電話に保存した音楽をカーオーディオで再生できます。



Bluetooth転送機能がないカーオーディオでも、別売のBluetoothレシーバ（LBT-AR100C2またはLBT-AR101C2）を接続することで、データを転送できます。

困ったときは...

■本製品の電源が入らない。

本製品のバッテリーが充電されているかどうかを確認してください。バッテリーが充電されていない場合は、バッテリーを充電してください。

■本製品を使用中、ノイズやエコー音がする。

- ペアリング先の機器との距離を調整してみてください。
- ペアリング先の機器の音量を調整してみてください。

■Bluetooth搭載機器とペアリングできない。

- 機器側のBluetooth機能が使用可能な状態であることを確認してください。ペアリングモードが時間切れのため終わっている場合は、再度設定する必要があります。
- ご使用の機器が本製品のプロファイルに対応しているかをご確認ください。
- 本製品は送信専用です。同じ送信専用の機器とはペアリングできません。

■音量が調節できない。

パソコンで本製品を使用する場合、一部のアプリケーションによっては、音量をパソコン側で設定するものもあります。パソコン側の音量を上げることで本製品の音量が上がる場合もありますので、パソコンの設定を確認してください。

サポート修理受付窓口のご案内

■お問い合わせの前に

1. 本書を見て、接続の状態、注意事項をもう一度ご確認ください。
2. 弊社Webサイト (<http://www.logitec.co.jp/>) では、最新のサポート情報を公開しています。お問い合わせの前にご確認ください。

問題が解決しない場合は、弊社テクニカルサポートまでお問い合わせください。

■修理について

- 修理依頼品については、下記に示す弊社修理受付窓口にお送りいただくか、お求めいただいた販売店にご相談ください。
- 保証期間中の修理につきましては、保証規定に従い修理いたします。
- 保証期間終了後の修理につきましては、有料となります。ただし、製品終息後の経過期間によっては、部品などの問題から修理できない場合がありますので、あらかじめご了承ください。

修理依頼時の確認事項

- ・ お送りいただく際の送料、および梱包費用は保証期間の有無を問わずお客様のご負担になります。
- ・ 保証期間中の場合は、ご購入年月日が記載された保証書を修理依頼品に添付してください。
- ・ 必ず、「お客様のご連絡先（ご住所／電話番号）」、「故障の状態」を書面にて添付してください。
- ・ 保証期間を越えた製品の修理については、お見積もりの必要の有無、または修理限度額および連絡先を明示のうえ、修理依頼品に添付してください。
- ・ ご送付の際は、輸送中の破損がないように、緩衝材に包んでダンボール箱（本製品の梱包箱、梱包材を推奨します）等に入れて、お送りください。
- ・ 弊社Webサイトでは、修理に関するご説明やお願いを掲載しています。修理依頼書のダウンロードも可能です。
- ・ お送りいただく際の送付状況は、大切に保管願います。

本製品のお問合せ先

製品に関するお問い合わせは、弊社テクニカルサポートにお願いいたします。

ロジテック株式会社 テクニカルサポート

〒396-0192 長野県伊那市美すず六道原8268
TEL. 0570-022-022 FAX. 0570-033-034
受付時間 : 9:00~19:00
営業日 : 月曜日~金曜日(祝日、夏期、年末年始特定休業日を除く)

弊社修理受付窓口(修理品送付先)

〒396-0192 長野県伊那市美すず六道原8268
ロジテック株式会社 修理サポートセンター(3番受付窓口)
TEL. 0265-74-1423 FAX. 0265-74-1403
受付時間 : 9:00~12:00, 13:00~17:00
営業日 : 月曜日~金曜日(祝日、夏期、年末年始特定休業日を除く)

※弊社Webサイトでは、修理に関するご説明やお願いを掲載しています。修理依頼書のダウンロードも可能です。
※お送りいただいた控えがお手元に残る方法でお送りいたしますよう、お願いいたします。

基本仕様

製品型番	LBT-AT100C2	
キャリア周波数	2.400~2.4835GHz	
Bluetooth仕様	Bluetooth1.2.1 + EDR	
周波数拡散方式	FHSS (Frequency Hopping Spread Spectrum)	
伝送距離	Class 2 最大半径 10m (障害物なきこと) *1	
対応プロファイル	A2DP (Advanced Audio Distribution Profile)	
マルチペアリング	非対応	
アンテナタイプ	内蔵型チップアンテナ	
連続待受時間	最大200時間*2	
連続再生時間	最大5時間*2	
環境条件	動作時	温度 5~35℃
	保管時	相対湿度 20~80% (ただし、結露なきこと)
		温度 -10~+50℃
相対湿度	10~90% (ただし、結露なきこと)	
入力電圧	DC5V (USB充電ケーブルより供給)	
消費電力	4.0V/ 15mAh typ.	
バッテリータイプ	リチウムイオン電池	
外形寸法 (幅×高さ×奥行き)	41×26×11mm (突起部分のぞく)	
質量	約10g (付属品のぞく)	

*1 距離は、通信対象のBluetooth機器の性能や、周囲の環境に依存して変化します。
*2 通信対象のBluetooth機器との距離が長い場合は、それぞれの消費電力が増加するため、時間が短くなる場合があります。

オンラインユーザー登録について

弊社Webサイトより、お気軽にユーザー登録ができます。
<http://www.logitec.co.jp/>

登録いただいたお客様を対象に、ご希望に応じて弊社発行のメールマガジン、弊社オンラインショップからの会員限定サービスをご案内させていただきます。また、登録いただいた製品に関連する重要な発表があった場合、ご連絡させていただくことがあります。

個人情報の取り扱いについて

ユーザー登録・修正依頼・製品に関するお問合せなどでご提供いただいたお客様の個人情報は、修理品やアフターサポートに関するお問い合わせ、製品およびサービスの品質向上・アンケート調査等、これらの目的のために関連会社または業務提携先に提供する場合、司法機関・行政機関から法的義務を伴う開示請求を受けた場合を除き、お客様の同意なく第三者への開示はいたしません。お客様の個人情報は最新の注意を払って管理いたしますので、ご安心ください。

Bluetoothオーディオトランスミッター
取扱説明書
(LBT-AT100C2用)
2008年9月 第2版



伊那工場 〒396-0192 長野県伊那市美すず六道原8268

© 2008 LOGITEC CORPORATION All rights reserved.